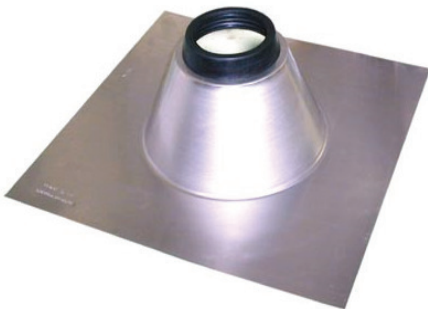




Waterline

Dependable Plumbing Products Since 1953

BUILDING AND ROOFING SUPPLIES SPRING 2019 EDITION



AVAILABLE LENGTHS LONGUEURS OFFERTES 120 VAC / Vc.a.			
ITEM NUMBER NUMÉRO D'ARTICLE	LENGTH LONGUEUR	WATTS WATTS	AMPS AMPS
14020	6.1m / 20'	100	0.8
14040	12.2m / 40'	200	1.7
14060	18.3m / 60'	300	2.5
14080	24.4m / 80'	400	2.5
14100	30.5m / 100'	500	3.3
14120	36.6m / 120'	600	4.2
14140	42.7m / 140'	700	5.0
14175	53.3m / 175'	875	5.8
14200	61.0m / 200'	1000	7.3
14250	73.2m / 240'	1200	10.0

Waterline
RoofGuard
ELECTRIC ROOF & GUTTER DE-ICING CABLE
ÉLECTRIQUE CÂBLES DE DÉGIVRAGE DE TOITURE ET GOUTIÈRE

Waterline
60 YEARS
OF INNOVATION



RoofGuard
CONTROL FOR ROOF & GUTTER CABLES

Roof Vent Flashings

1-800-361-3773 WWW.WATERLINEPRODUCTS.COM © Waterline Products Co. Ltd 2007

"DEPENDABLE PLUMBING PRODUCTS SINCE 1953"

MISSION STATEMENT

For over 65 years, LynCar and Waterline have been supplying our customers with high quality products at competitive prices. We design and develop, innovative code -compliant products for easier plumbing installations. We work in partnership with our customers to identify needs and with suppliers around the world to develop products that will satisfy these needs in the market. LynCar and Waterline work on and with the latest innovations and best practices in the industry to offer our customers interesting and new products on an ongoing basis. We are committed to providing outstanding customer service, quick order fulfillment and high fill rates with friendly and knowledgeable staff. We are Canadian owned and operated, serving the large and small retail and wholesale customers in the mechanical trades across Canada.

TERMS & CONDITIONS OF SALE

- Taxes:** All prices do NOT include GST or HST and will be added to your invoice
- Shipping Policy:** All orders are FOB factory, shipped prepaid (subject to order size) charged or by carrier of your choice.
- Prices:** Orders will be confirmed with up to date and correct prices. Any errors discovered will be updated and corrected. Unless customer requests otherwise, backorders will be filled when product is available.
- Payment Terms:** All invoices are Net 30 days with credit approval. Accounts over 60 days will have their credit suspended. We accept major credit cards, cheques, and cash.
- Restocking:** We will NOT accept collect shipments. All returns MUST have an authorized RGA number and are subject to a restocking charge. Discontinued, obsolete, or custom items will not be accepted for returns
- Shortages:** No claim for variances or shortages shall be accepted after 5 days of receipt of goods.
- Shipping Times:** Most orders are shipped within 48 hours. Pick up's will generally be ready within 4 hours, but must be confirmed by phone. Orders are delivered by courier or truck within 1 to 4 days.

The best roofing specialties. One source.

ROOFING SPECIALTIES Spécialités de toiture

ROOF VENT FLASHING, RUBBER Évent de toit clignotant, caoutchouc



- flashing 20 x 20
- self sealing collar sides over pipe
- flexible
- Type B installation
- CSA approved

- Clignotant 20 x 20
- Coller les côtés du collier sur le tuyau
- flexible
- installations de type B
- CSA approuvé

Part#	Description
039011	1 to 1½" roof flashing
039021	2" roof flashing
039031	3" roof flashing
039041	4" roof flashing

BLACK FLASH FLASHING CEMENT Ciment clignotant flash noir

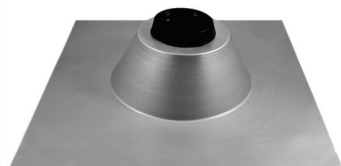


- All weather sealant
- Nonhardening
- Apply to dry or damp surface
- Won't crack

- Scellant tout temps
- Non durcissant
- Appliquer sur une surface sèche ou humide
- Ne pas craquer

Part#	Size
506063	12 oz cartridge

ROOF VENT FLASHING, ALUMINIUM Évent de toit clignotant, aluminium



- Aluminium flashing 20 x 20
- flexible elastometer collar seal
- CSA approved

- Clignotant en aluminium 20 x 20
- joint de collier flexible en élastomère
- CSA approuvé

Part#	Description
1771051	3" high dome aluminium flashing
1771061	4" high dome aluminium flashing
1790023	3" Collar aluminium flashing
1790033	3" Collar aluminium flashing

ROOFGUARD® CABLE CONTROLLER Commande Automatique pour Câbles "ROOFGUARD"®



- Pre-assembled and easy to install
- activates only when required
- use with ROOFGUARD® cables
- CSA approved

- Pré-assemblé et facile à installer
- Activé uniquement si nécessaire
- utiliser avec les câbles ROOFGUARD®
- CSA approuvé

Part#
14600

The best roofing specialties. One source.

ROOFGUARD® CABLES

Câbles "ROOFGUARD"®



- to prevent snow and ice buildup
 - use on roof, gutters, or downspouts
 - easy to install
 - cable, clips and spacers included
 - CSA approved
- pour éviter l'accumulation de neige et de glace
 - utiliser sur le toit, les gouttières ou les tuyaux de descente
 - facile à installer
 - câble, clips et entretoises inclus
 - CSA approuvé

Part#	Length	Watts	AMPS
14020	20'	100	0.8
14040	40'	200	1.7
14060	60'	300	2.5
14080	80'	400	2.5
14100	100'	500	3.3
14120	120'	600	4.2
14140	140'	700	5
14175	175'	875	5.8
14200	200'	1000	7.3
14250	240'	1200	10

Please read through all instructions before installation begins. Proper preparation and planning will assure a correct and trouble-free installation.

CAUTION:

- This cable has been designed and manufactured and the instructions have been written for the sole intended use of preventing the formation of ice dams upon pitched roofs with non-combustible tab shingles, in gutters and in downspouts.
- Always directly connect cable to 120 V, weatherproof outlet with proper grounding. Use only watertight construction or enclosures Type 3, 3S, 4, 4X or 6P junction box when installing.
- Make certain the gutters and downspouts are free of leaves and other debris prior to the winter season.
- Do not allow cable to overlap or crisscross.
- Cable contains NO serviceable parts and cannot be altered in length. Any attempt to physically alter the cable will void the warranty.

TESTING THE CABLE:

Uncoil cable completely and lay out on the ground. Do not allow the cable to touch itself. Plug the cable in and wait approximately 5 minutes. Cable should feel slightly warm to the touch.

INSTALLATION INSTRUCTIONS

1. Begin the installation process by determining the portions of the roof where snow and ice may accumulate. Plan to install the roof and gutter cable in all gutters and down all downspouts. This will maintain a path for melted water to flow. Structures without eaves may find this amount of protection to be sufficient. For structures with eaves, plan to form the cable into a series of triangles along the roof. The peak of each triangle should be the width of the eave plus one foot (See Figure 2A), with the base of the triangle forming a drip loop that is extended into the gutter to allow water to flow off of the roof (See Figure 2B). Allow one to two feet between triangles (See Figure 2C). Additional height along the roof and/or closer spacing may be required near valleys or dormers where snow and ice tend to accumulate.
2. Use care when working upon the roof or along the gutters of any structure in order to avoid personal injury. Be alert to the possible danger from power lines and tree branches which may be in the vicinity. Be sure that the ladder has secure footing placement. Once a safe working condition has been established, begin to mark the spacing of each triangle with a chalk mark on the roof. After this has been completed, carefully begin to attach the provided aluminum clips along the planned route. The points on each clip are designed to penetrate asphalt type shingle material. Slide the clip under the edge of a shingle, force the shingle down over the points and bend the points over to secure the clip in place (See Figure 2D). Continue this process along the planned route. If a triangle extends further than three feet, use a clip at the mid-point.
3. Begin the cable installation at the outlet box. The outlet box shall be a permanently installed, weatherproof, properly grounded receptacle having GFCI protection. Install the outlet box under the eaves. Arrange the power condition so that the cordset (the portion of the cable with the three prong plug) approaches the outlet from below, forming a drip loop, so that water will not run down the cord to the plug and into the outlet (See Figure 2E).
4. Extend the cable along the roof following the triangle patterns laid out. Route the cable carefully so as to avoid abuse from a ladder or other object. With a gloved hand, press (or curl) the open end of the aluminum clip down over the roof and gutter cable sufficient to hold the cable in position. Do not pound the clips with a hammer as this may damage the cable. Use caution to press the clip firm but not to cut the cable or outer jacket in any way. Repeat this procedure along the entire length of the roof. Remember to form a drip loop into the gutter at the end of each triangle (See Figure 2B).
5. The roof and gutter cable is now secured to the roof. Lay the remaining cable into the gutter and proceed with the installation. If, after securing the cable to the roof, no additional cable is available, you must begin a second run of cable in the gutter.
6. The cable shall be laid in the bottom of the gutter (See Figure 2B) and down each downspout along the run. For downspouts in the middle of a cable run, extend the cable down and then back up the same downspout, making sure to affix cable spacers every 6-8 inches to prevent the cable from coming in contact with itself (See Figure 2F). At the end of the installation, extend the tail of the cable to the end of the downspout, allowing it to protrude slightly from the opening so that the melting water can flow. Protect all cable that protrudes past the lower opening of the downspout.
7. Carefully recheck the installation to be sure all clips are fastened securely and that the cable has not come in contact with itself at any point, especially in the downspout. If an excess of cable remains, you may extend a few of the triangles on the roof to compensate. If a small amount of additional cable is needed, you may shorten a few of the triangles in an area having less need. **DO NOT ATTEMPT TO SHORTEN, CUT OR SPLICE THE ROOF AND GUTTER CABLE.** Two copies of a caution notice indicating the presence of electric de-icing and snow-melting equipment on the premises are packed with this unit. One notice must be posted at the fuse or circuit-breaker and the other on or next to the on/off control for the cable unit. Both notices must be clearly visible.
8. If the power cord is shortened cordtag with cable information must be retained.

OPERATING INSTRUCTIONS

1. Turn on power to the roof and gutter cable only when snow and ice are melting and the air temperature is between 15°F and 35°F, the cable may not provide a path for moisture and partial melting may be undesirable.
2. Turn off the cable when the melting condition has stopped. Roof and gutter cable may be left in place all year, but disconnect the circuit supplying power to the cable in the summer months so that the cable cannot be accidentally turned on.
3. As with any electrical equipment or appliance, care must be exercised and manufacturers instructions followed.

The best roofing specialties. One source.

HANGER SPECIALTIES

Type de support

SELF DRILLING SHEET METAL SCREWS

Vis à tôle carrée autoperceuse



- Robertson (square) drive
- self drilling point plated
- 100 per box
- marque Robertson
- Autoperceuse à pointe plaquée
- 100 unités par boîte

Part#	Size / taille	Length / Longueur
1830	# 8	1/2" / 1/2po
1831	# 10	1-1/2" / 1-1/2po
1832	# 10	2" / 2po

SELF NAILING PROTECTION PLATE

Plaque de clouage d'autoprotection



- Galvanized
- Uncoated
- 100 per box
- Galvanisé
- Sans revêtement
- 100 unités par boîte

Part#	Size / taille	Gauge / Jauge
1628	2" x 5" 20	20
1630	2" x 5" 16	16

HANGER - PIPE STRAPS

Support - Bandes de suspension



- galvanized
- galvanisées

Part#	IPS Size / taille
1614	1/2" / 1/2 po
1615	3/4" / 3/4 po
1616	1" / 1 po
1617	1-1/4" / 1-1/4 po
1618	1-1/2" / 1/2 po
1619	2" / 2 po
1620	2-1/4" / 2-1/4 po
1621	3" / 3 po
1622	4" / 4 po

HANGER - WIRE PIPE HOOKS

Supports- Support de tuyau



- 50 per box
- uncoated
- 50 unités par boîte
- sans revêtement

Part#	Size / taille
1560	1/2" x 4" / 1/2 po x 4 po
1561	1/2" x 6" / 1/2 po x 6 po
1565	3/4" x 6" / 3/4 po x 6 po
1566	3/4" x 8" / 3/4 po x 8 po
1569	1" x 6" / 1po x 6 po

HANGER SPECIALTIES

CABLE TIES

Attaches de câble



- nylon cable ties can be used in countless applications and are adaptable to any environment and can be used both indoors and outdoors
- UV protected, black colour
- Les attaches de câble en nylon peuvent être utilisées dans des applications innombrables et sont adaptables à n'importe quel environnement. Elles peuvent être utilisées tantôt à l'intérieur tantôt à l'extérieur
- en couleur noire avec une protection UV

Part#	Colour / couleur	Size / taille
877	Black / noir	7-1/2" / 7-1/2 po
8711	Black / noir	11" / 11 po
8714	Black / noir	14" / 14 po
8721	Black / noir	21" / 21 po
877W	white / blanc	7-1/2" / 7-1/2 po
8711W	white / blanc	11" / 11 po

ANCHOR KIT

Trousse d'ancrage



- Each set contains:
 - 100 #8-10 collar anchors
 - 100 #10 x 1" Phillips with hex head screws
 - 1/4" carbide tipped masonry drill
 - Transparent, reusable box
 - Phillips hex head screws allow a nutdriver, nut setter or screw driver to be used
- Chaque paquet contient:
 - 100 colliers d'ancrage #8 -10
 - 100 vis à tête hexagonale dite Phillips #10 x 1po
 - mèche en métal dur pour maçonnerie de 1/4po
 - transparente, boîte réutilisable
 - Les vis à tête hexagonale dite Phillips s'adaptent à l'usage d'un tournevis ou d'une vissuse on peut utiliser un tournevis

Part#	Description
1600	Anchor kit / trousse d'ancrage

ANGLE BRACKET

Support en équerre



- for attachments to wood or steel beams, 2" x 1/2" bracket
- hole to clear threaded rod
- Support pour pièces jointes sur des poutres en acier ou en bois de 2po x 1/2po
- Trou pour dégager la tige filetée

Part#	Size / taille
10990638	3/8" / 3/8 po
10990639	1/2" / 1/2 po

BELL HANGERS

Support à cloche



- Copper plated
- For light duty support.
- Two clamp screws and one mounting screw
- plaqué cuivre
- pour le soutien léger
- deux vis de serrage et une vis de montage

Part#	Size / taille
108112	1/2" / 1/2 po
108134	3/4" / 3/4 po
108110	1" / 1 po

The best roofing specialties. One source.

SAMMY SCREWS Vis SAMMY

SAMMY SCREWS FOR STEEL VERTICAL MOUNT

Vis marque SAMMY pour montage vertical en acier



- use driver 109914
- rod size is 3/8"

- utiliser une viseuse de référence 109914
- la dimension de la tige est de 3/8po

Part#	Model type / type - modèle	Self Drilling / Self Tapping / autoperceuse/autotaraudeuse	Size / taille	UL	FM
1089303	DST-10	in steel to .188" / en acier 0,188 po	1/4" x 1"		
1089301	DST-15	in steel to .188" / en acier 0,188 po	1/4" x 1-1/2"		
1089300	DST-30	in steel to .188" / en acier 0,188 po	1/4" x 3"		
1089202	DSTR 1	in steel to .188" / en acier 0,188 po	1/4" x 1"	x	x
1089203	DSTR 1-1/2	in steel to .188" / en acier 0,188 po	#12 x 1-1/2"	x	x
1086303	DSTR-516	in steel to .188" / en acier 0,188 po	5/16" x 1-1/2"	x	x
1089200	TEK-50	in steel to .50" / en acier 0,50 po	#12 x 1-1/2"	x	x

SAMMY SCREWS FOR STEEL HORIZONTAL MOUNT

Vis marque SAMMY pour montage horizontal en acier



- use driver 109914s
- rod size is 3/8"

- utiliser une viseuse de référence 109914s
- La dimension de la tige est de 3/8po

Part#	Model type / type - modèle	Self Drilling / Self Tapping / autoperceuse/autotaraudeuse	Size / taille	UL	FM
1086301	SWDR 1	In steel to 1/4" / en acier 1/4 po	1/4" x 1"	x	x
1089307	SWT 15	In steel to 1/2" / en acier 1/2 po	#12 x 1-1/2"		
1089306	SWDR-516	In steel to 1/2" / en acier 1/2 po	5/16" x 1-1/4"	x	x
1089309	SWDR 1-1/2	In steel to 1/2" / en acier 1/2 po	#12 x 1-1/2"	x	x

The best roofing specialties. One source.

SAMMY SCREWS Vis Sammy

SAMMY SCREWS FOR WOOD VERTICAL MOUNT

Vis de la marque SAMMY pour montage vertical en bois



- self threading in wood
- rod size is 3/8"

- à bois à enfilage automatique
- dimension de latige de 3/8po

Part#	Model type / Modèle - type	Size / taille
1088200	GST-20	1/4" x 2" / 1/4po x 2po
1088300	GST-30	1/4" x 3" / 1/4po x 3po
1088380	GST-25-380	3/8" x 2-1/2" / 3/8po x 2-1/2po

SAMMY SCREWS FOR WOOD HORIZONTAL MOUNT

Vis de la marque SAMMY pour montage horizontal en bois



- Self threadingd in wood
- Rod size is 3/8"

- à bois à enfilage automatique
- dimension de latige de 3/8po

Part#	Model type / Modèle - type	Size / taille
1086302	SWG10	1/4" x 1"
1089302	SWG20	1/4" x 2"
1089380	SWG-25-380	3/8" X 2-1/2"

SAMMY ADAPTERS

Adaptateurs pour "SAMMY"



109914



109914S

- Sammy adapters for electric drills

- Adaptateurs Sammy pour perceuses électriques

Part#	Description
109914	for vertical screws / vis verticale
109914S	for sidewinder screws / vis "sidewinder"
109915	SDA bit for Hilti™ drill (use with concrete SAMMY's) / adapteur
109916	Sleeve tool (Tapcon method) / outil manchon

The best roofing specialties. One source.

MAXPOWER WRENCHES & TOOLS

BOLT CUTTERS

Coupe boulons



- carbon steel jaws, heat treated
- rubber grips on heavy duty handles

- Mâchoires en acier au carbone, traitées thermiquement
- poignées en caoutchouc sur les poignées robustes

Part#	Size
99BC0712	12"
99BC0730	30"
99BC0736	36"
99BC0742	42"

CURVED JAWS PLIERS

Pince à mâchoire courbée



- curved jaws with wire cutters nickel plated

- Pince à mâchoire courbée
- Pince à mâchoire courbée avec coupe-fil plaqué en nickel

Part#	Description
4580	5"
4581	7"
4582	10"

LONG NOSE JAWS PLIERS

Pince à bout long avec mâchoire



- long nose plier, with wire cutter
- nickel plated

- Pince à bout long avec coupe-fil plaqué en nickel

Part#	Description
4583	7"
4584	9"

The best roofing specialties. One source.

MAXPOWER WRENCHES & TOOLS

Outils et clés à tuyaux de la marque Maxpower

ADJUSTABLE WRENCH

Clé réglable



- The MAXPOWER factory has been ISO-9001 certified since 1996
 - adjustable wrenches exceed AN-SI-ASME B107/ 8m-1991 standards, metallurgy standards and government torque tests
 - chrome vanadium & black phosphate, red dipped handle
 - easy to read scale, in inches, just below jaws
- L'usine MAXPOWER a été certifiée avec la norme ISO-9001 depuis 1996
 - Les clés réglables dépassent les normes AN-SI-ASME B107/8M et les normes de la métallurgie et des tests de couple du gouvernement
 - Elles sont plaquée en vanadium et phosphate noir avec une poignée rouge
 - Elles possèdent une échelle en pouces facile à lire en dessous de la mâchoire

Length / Longueur	Plated / Chrome Plaquee	Black / Phosphate Noir	Coated Handle Red / Rouge Poignée
4"	MP204	MP104	MP6004
6"	MP206	MP106	MP6006
8"	MP208	MP108	MP6008
10"	MP210	MP110	MP60010
12"	MP212	MP112	MP60012
15"	MP215	MP115	N/A
18"	MP218	MP118	N/A
24"	MP224	N/A	N/A

ADJUSTABLE WRENCH BY CHANNELLOCK

Clé réglable par Channellock



- Chrome steel wrenches by Channellock

- Clés en acier chromé de Channellock

Part#	Size
C804	4"
C806	6"
C808	8"
C810	10"
C812	12"

CLEANING RAGS

Chiffons



- LynCar mixed cotton rags.
- Use in your shop, van

- Chiffons en coton mixte de LynCar
- Utiliser dans votre magasin, votre voiture

Part#	Description
608506	25 lb bag / Sac de 25 lb
608507	10 lb bag / Sac de 10 lb

The best roofing specialties. One source.

TRADESMEN TOOLS

Outils pour les commerçants

RACK STRAP

Sangle pour installation



- solid steel construction.
- zinc plated and yellow chromate finished for weather and salt protection
- polyester strap is 7 feet long and 1-1/2" wide, UV protected and water resistant
- fabrication en acier solide
- Avec des finition en bichromate jaune et plaqué en zinc pour une protection contre les intempéries et le sel
- Le sangle en polyéster est de 7 pieds de longueur et 1-1/2po de largeur, avec une protection contre les UV et l'eau.

Part#	Description
99RS	Right angle mounting bracket for square tube racks fits racks Built by Adrian Steel, Cross, Treads, Leer, Vanguard, Weatherguard, and many others. Support de fixation pour montage à angle droit pour les installations de tuyaux carrés fabriqués par Adrian, Cross, Treads, Leer, Truck rack, Company, Vanguard, Weatherguard et beaucoup d'autres.
99RS4	Curved mounting bracket for 1-5/8" o.d. round pipe fits Racks built by blackmax, vanguard and other custom racks. Support de fixation pour montage courbé avec un diamètre extérieur de 1-5/8po s'adaptant à un tuyau rond. Installations fabriquées par Blackmax, Vanguard et d'autres
99SK	Replacement arm / Bras de rechange

TIE DOWN STRAPS

Sangles d'arrimage

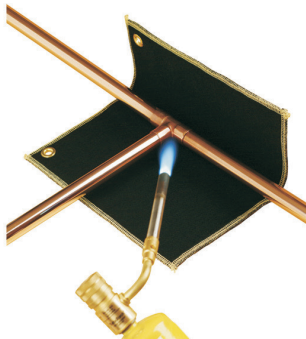


- warning label attached
- superior quality rubber tie down straps
- natural rubber & EDPM rubber blend
- extra material around hooks
- tensile strength 130kg/285 lbs
- avec une étiquette d'avertissement fixée
- Sangle d'arrimage en caoutchouc de qualité supérieure
- Mélange de caoutchouc EDPM et caoutchouc naturel
- Matériel supplémentaire autour des crochets
- Résistance à la traction de 130kg/285 livres

Part#	Description
4901	9" strap
4903	15" strap
4905	20" strap
4907	31" strap
4909	41" strap

FLAME-GUARD

Flame-guard



- protects wood, painted or metal surfaces from the heat and flame of a torch!
- designed for soldering and brazing using propane and MAPP gas
- il protège le bois et les surfaces métalliques et peintes de la chaleur et de la flamme d'une brasure!
- il est conçu pour le soudage et le brasage au gaz propane et au gaz MAPP

Part#	Description
59500	9" x 12"
59501	24" x 24"

TRADESMEN TOOLS

Outils pour les commerçants

TIN SNIPS

Cisailles



- hand guards
 - cushion grips
 - forged blades
 - edges honed
 - size 10"
 - cut 1-1/2"
- avec protection pour les mains
 - avec poignées rembourrées
 - avec des lames forgées
 - avec des bordures aiguës
 - dimension de 10po
 - coupure de 1-1/2po

Part#	Direction of cut / Direction de coupure
4340	Left / gauche
4341	Right / droite
4342	Straight / droite

WIRING TOOL CHANNELLOCK

Outil pour câbles Channellock



- strips wire with no damage to conductor
 - crimps both insulated and non-insulated wire
 - 8-1/2" long
- câble de bandes sans dommage au conducteur
 - il sert le câble isolé et le non-isolé
 - 8-1/2" longue

Part#	Description
C908	Wiring tool

PLIER - DIAGONAL CUTTER CHANNELLOCK

Pince coupante diagonal marque Channellock



- lap joint plier
 - polished high carbon drop forged steel
 - perfectly mated cutter, heat treated to hold it's edge
- Pince à joint à un tour
 - Pince en acier au carbone forgé
 - Coupe parfaitement accouplée et traité thermiquement afin de tenir sa bordure

Part#	Description
C337	Diagonal cutter

PLIER - LINEMANS

Pince modèle Linemans



- polished high carbon drop forged steel
 - perfectly mated cutter, heat treated to hold it's edge
 - 7-1/2" long
- Pince en acier au carbone forgé
 - Coupe parfaitement accouplée et traité thermiquement afin de tenir sa bordure
 - 7-1/2" longue

Part#	Description
C317	7-1/2" Lineman Plier

PLIER - PLUMBERS HELPER CHANNELLOCK

Pince auxiliaire pour plombiers marque Channellock



- heavy duty construction
 - perfectly mated cutters, scientifically heat treated to hold its edge
 - round nose design
 - enclosed-joint design holds cutters in perfect
 - Alignment for the life of the plier
- de fabrication résistante
 - Coupe parfaitement accouplée et traité scientifiquement à la chalauer afin de tenir sa bordure avec design à bout rond
 - Design de fermeture conjointe qui permet de tenir les coupeurs en un alignement parfait pour avoir une meilleure durée de vie de la pince

Part#	Description
C349	Plier / pince 9"

The best roofing specialties. One source.

TRADESMEN TOOLS

Outils pour les commerçants

PLIER - GRIPLOCK CHANNELLOCK

Pince à étau marque Channellock



- ergonomically designed offset head for greater leverage
- patented Permalock® fastener eliminates nut and bolt failure
- Channellock blue comfort grips.
- Tête décalée conçue de façon ergonomique pour avoir une meilleure capacité de force
- La fermeture brevetée par Permalock® élimine les problèmes des boulons et des écrous poignées confortables de la marque
- Channellock, modèle Blue

Part#	Length / Longueur	Adj / Adjacent	Cap / Capacité
CGL6	6"	5	1-1/4"
CGL10	10"	5	1-3/4"
CGL12	12"	6	2-7/8"

PLIER - TONGUE & GROOVE CHANNELLOCK

Pince à rainure de languette



- right angle teeth grip in all directions for maximum bite and minimum wear.
- patented undercut tongue and groove design assures no slip jaw action.
- patented reinforcing edge minimizes stress breakage.
- patented Permalock® fastener eliminates nut and bolt failures.
- distinctive Channellock blue comfort grips
- Poignée avec des dents à angle droit dans toutes les directions pour avoir une préhension majeure et une usure minimale
- Design à rainure de languette inférieure qui ne permet aucune action de glissement de la mâchoire
- Bordure de renforcement breveté qui minimise la rupture de tension
- La fermeture brevetée par Permalock® élimine les problèmes des boulons et des écrous
- poignées confortables, marque Channellock, modèle Bleu

Part#	Description
C420	9-1/2" T & G Plier / pince 9-1/2"
C426	6-1/2" T & G Plier / pince 6-1/2"
C430	10" T & G Plier / pince 10"
C440	12" T & G Plier / pince 12"
C460	16" T & G Plier / pince 16"
C480	20-1/4" T & G Plier / pince 20 1/4"

PLIER - CURVED JAW CHANNELLOCK

Pince à mâchoire courbée , marque Channellock



- curved jaw for use on round stock and tubing
- right angle teeth grip in all directions for maximum bite and minimum wear.
- patented undercut tongue and groove design assures no slip jaw action.
- patented reinforcing edge minimizes stress breakage.
- patented Permalock® fastener eliminates nut and bolt failures.
- distinctive Channellock blue comfort grips
- Mâchoire courbée pour utiliser sur des profil ronds et tubulaires
- Poignée avec des dents à angle droit dans toutes les directions pour avoir une préhension majeure et une usure minimale
- Design à rainure de languette inférieure qui ne permet aucune action de glissement de la mâchoire
- Bordure de renforcement breveté qui minimise la rupture de tension
- La fermeture brevetée par Permalock® élimine les problèmes des boulons et des écrous poignées confortables, marque Channellock, modèle Bleu

Part#	Description
C422	9-1/2" "V" Jaw plier / pince mâchoire courbée 9-1/2"
C442	12" "V" Jaw plier / pince mâchoire courbée 12"

TRADESMEN TOOLS

Outils pour les commerçants

PLIER - WIRE HOSE CLAMP CHANNELLOCK

Pince à collier de serrage, marque Channellock



- heavy-duty design for industrial use
- cross hatching on jaws grabs work tightly
- precision made of fine polished, high carbon drop forged steel.
- patented Permalock® fastener eliminates nut and bolt failures.
- Channellock blue comfort grips.

- Design résistant pour usage industriel
- La fermeture brevetée par Permalock® élimine les problèmes des boulons et des écrous
- poignées confortables, marque Channellock, modèle Bleu

Part#	Description
C558	Plier, Hose Clamp

PLIER - LINEMANS SIDE CUTTERS



- vinyl grip handles
- polished head
- honed by hand
- standard duty

- Poignées de préhension en vinyle
- Tête polie
- Aiguisée à la main fonctionnement standard

Part#	Description
4101	7" plier LINEMANS / Pince Linemans

WIRE STRIPPER



- adjusting stop on the gripping handles permits adjustment for wire size
- vinyl grip handles

- Un point de réglage sur les poignées de préhension permettant de régler la dimension du câble
- Poignées de préhension en vinyle

Part#	Description
4107	Wire stripper / Pince à dénuder

WITCO WATER PUMP PLIERS



- easily fit 1-1/2" slip joint nuts
- forged and chromed
- vinyl grip handles

- il s'adapte facilement aux écrous de joint coulissant de 1-1/2po
- Pince forgée et chromée
- Poignées de préhension en vinyle

Part#	Description
4062	6-3/4" Pump Plier / Pince à pompe
4065	8" Pump Plier / Pince à pompe
4063	10" Pump Plier / Pince à pompe

WITCO SMOOTH JAW PLIER



- smooth jaw plier for gripping plated fittings
- satin chrome finish
- vinyl grip handles

- Pince à mâchoire lisse pour la préhension des raccords plaqués
- Finition en chrome satiné
- Poignées de préhension en vinyle

Part#	Description
4064	10" smooth jaw Plier / pince à mâchoires lisses

TRADESMEN TOOLS

UTILITY SCISSORS

ciseaux à tout usage



- versatile, rugged, and multipurpose, these utility scissors feature Stainless Steel offset blades and molded plastic handles for a firm comfortable grip
- your hands are always positioned above the materials for safer cutting.
- these scissors are powerful enough to cut most metals, yet great for tapes, wire, plastics
- their handy 7" size make them a great addition to the contractors tool box

- Versatiles, solides et polyvalentes, ces ciseaux à tout usage disposent de lames décalées en acier inoxydable et poignées moulées en plastique pour avoir une préhension ferme et confortable
- vos mains sont toujours positionnées au-dessus des matériaux pour la sécurité de coupe.
- ces ciseaux sont assez puissants pour couper la plupart des métaux, même pour couper des bandes, des câbles ou du plastique
- Su dimension manuelle de 7po fait de celles-ci un excellent ajout pour la boîte à outils des entrepreneurs

Part#	Description
4572	Utility scissors 7" / ciseaux à tout usage 7 po

KNIFE - DISPOSABLE UTILITY

Couteau jetable à tout usage



- 8 part breakaway blade
- disposable
- plastic case
- metal blade
- 6" long

- Couteau à lame unique escamotable
- jetable
- boîtier en plastique
- lame métallique
- d'une longueur de 6po

Part#	Description
4322	Knife - disposable / couteau jetable

KNIFE – UTILITY

Couteau à tout usage



- utility knife is retractable
- blades are heavy duty, universal size and are reversible for extra life
- carded for display

- Couteau à lame retractable à toute usage
- Les lames sont résistantes, de demiesion universelle et réversibles pour obtenir une durée de vie supplémentaire
- réservé pour l'affichage

Part#	Description
4323	Utility knife with blades / couteau à tout usage avec lames
4325	5 pack of replacement blades / lames desremplacement emaballé en paquet de 5

KNIFE - UTILITY HEAVY DUTY

Couteau utilitaire robuste



- auto loading utility knife
- zinc die casting body with rubber grip with 8pc blade
- carded for display

- Couteau de chargemnt automatique
- Corps revêtu en zinc moulé avec une poigné en caoutchouc et 8 lames
- Réservé pour l'affichage

Part#	Description
4326	Utility knife - heavy duty with blades / couteau utilitaire robuste
4325	5 pack of replacement blades / lames desremplacement emaballé en paquet de 5

TRADESMEN TOOLS

Outils pour les commerçants

NUT SETTER

Tourne-écrou



- use with 1/4" drill to drive hex sheet metal and anchor screws
 - magnetic socket and heat treated
 - 1/4" drill shank
 - 1-3/4" length
- para utilizar avec une perceuse de 1/4po afin de viser les vis d'ancrage et les vis métallique à tôle hexagonale avec douille magnétique et traitement thermique
 - avec une tige de perceuse de 1/4po
 - avec une longueur de 1-3/4po

Part#	Description
1594	1/4"
1595	5/16"

NUT DRIVERS

Tourne écrous



- high quality contractor grade
 - card packaged each
- Tourne écrous de la marque LynCar
 - haute qualité professionnelle
 - Chaque pièce est emballée???

Part#	Description
4125	3/16"
4127	1/4"
4129	5/16"
4130	11/32"
4131	3/8"
4132	7/16"
4133	1/2"

BEAM CLAMP WRENCH

Clé pour attache de poutre



- a specialty made ratchet wrench for easy installation of beam clamps
- une clé à cliquet de spécialité fait pour faciliter l'installation d'attaches de poutre

Part#	Description
9955	Beam clamp wrench / Clé pour attache de poutre

WRENCH - RATCHETING BOX

Clé - Boîte à cliquet



- offset or straight
 - opening 12 pt.
- décalée ou droite
 - ouverture de 12 points

Part#	Description
4497	Offset 3/8" x 7/16"
4491	Straight 3/8" x 7/16"
4492	Straight 1/2" x 9/16"
4494	Straight 5/8" x 3/4"
4495	Straight 3/4" x 7/8"

TRADESMEN TOOLS

MULTI BIT SCREWDRIVER 19 IN 1

Tournevis multi embouts 19 en 1



- Ratchet style
- blister packaged
- great counter seller
- Robertson bits, nut drivers

- Style à cliquet
- emballé sous blister
- Idéal pour le vendeur comptoir
- Embouts Robertson, tourne écrou

Part#	Description
4200	19 in 1 screwdriver / tournevis 19 en 1

MINI TUBING CUTTER

Coupe tube mini



- good quality DIY mini cutter
- cuts 1/8" to 7/8"
- compare to Ridgid #103

- mini coupe de bonne qualité pour le bricolage
- pour diamètres de 1/8po à 7/8po
- il est similaire au modèle Ridgid #103

Part#	Description
4351	Mini cutter / coupe tube mini
4349	Cutter wheel / molette coupe-carreaux

WIDE MOUTH MINI TUBING CUTTER

Coupe-tube mini de gros diamètre



- for cutting copper, brass, aluminum, thin-walled steel tubing as well as PVC, synthetic resin and plastic sleeved tubing
- convenient shape with very small working radius (42 mm) facilitating work in confined spaces and on parallel tubing.
- large knurled wheel for effortless pressure adjustment.
- twin grooved rollers for cutting close to flared ends.
- good quality professional mini cutter
- cuts 1/8 to 1 1/8"
- compare to Super-Ego 728 and Ridgid #101

- Idéal pour couper du cuivre, du laiton, de l'aluminium, des tubes en acier à paroi mince ainsi que du PVC, de la résine synthétique et des tuyaux à manchon en plastique
- Coupe de forme petite avec un petit rayon d'action de (42mm) afin de faciliter le travail dans des espaces restreints et avec des tuyaux parallèles
- possède une grande molette de réglage de pression d'usage facile
- Rouleaux à rainures jumelles permettant de couper les extrémités évasées
- mini coupe professionnelle d'excellente qualité
- pour diamètres de 1/8po à 1-1/8po
- cet outil est similaire au modèle Super-Ego 728 et Ridgid #101

Part#	Description
4353	Wide mouth cutter / coupe-tube standard
4349	Cutter wheel / molette coupe-carreaux

STANDARD TUBING CUTTER

coupe-tube standard



- sturdy body for DIY or service use
- grooved roller
- cuts 1/8" to 1-1/8" tubing
- retractable deburring tool attached
- compare to Super-Ego 725 or Ridgid #10

- de corps solide pour le bricolage ou pour l'usage de service
- avec un rouleau à rainure
- pour diamètres de 1/8 po à 1-1/8 po
- Outil d'ébavurage rétractable fixé cet outil est similaire au modèle Super-Ego 725 et Ridgid # 10

Part#	Description
4350	Standard tubing cutter / coupe-tube standard
4349	Cutter wheel / molette coupe-carreaux

The best roofing specialties. One source.

TRADESMEN TOOLS

HEX KEY TOOL CADDY

Porte-outil de clé hexagonale



- hex key sets
- carded for display
- high contractor quality
- popular sizes for plumbers
- Série de clés hexagonales
- réservé pour l'affichage
- de haut qualité pour les entrepreneurs
- Dimension populaires pour les plombiers

Part#	# of keys / # des clés	Key sizes / Dimensions de la clé
3040	9	5/64", 3/32", 7/64", 1/8", 9/64", 5/32", 3/16" 7/32", 1/4"
3041	8	.050", 1/16", 5/64", 3/32", 7/64", 1/8", 9/64", 5/32"
3042	5	3/16", 7/32", 1/4", 5/16", 3/8"
3043	8	3/32", 7/64", 1/8", 9/64", 5/32", 3/16", 7/32", 1/4"

DRILL SET - 29 PIECE

Ensemble de 29 pièces pour perceuse



- sizes 1/16" to 1/2" by 64ths
- polished flutes
- high speed steel industrial quality
- compact steel case
- guaranteed quality
- drill compartment which serves as handy drill gauges
- Dimensions entre 1/16po et 1/2po par 64ths
- Cannelures polies
- Outil en acier à haute vitesse de qualité industrielle
- Boîtier en acier compact
- Qualité garantie
- Avec compartiment utile de calibres pour perceuse

Part#	Description
4664	Drill set 29 pcs / ensemble de mèche 29 pièces

RAMBIT FITTING SAVER

Outil de raccordement Rambit



- Patent number 4,720,219
- Removes the fitting without damaging the pipe
- repairing solvent welded closet flanges
- cut 3" and 4" dwv flush, below slab or sub-floor
- repairing irrigation and swimming pool manifolds, sprinkler risers and freeze damaged plastic pipe
- Brevet No 4,720, 219
- Il supprime le raccord sans endommager le tuyau
- Il permet de réparer les brides soudées de toilette
- Il réduit la chasse d'eau de 3po et 4po dwv par-dessous la dalle ou le sous-sol
- Il permet de réparer le collecteur d'irrigation et de la piscine, les dispositifs d'arrosage et les tuyau de congélation en plastique qui sont endommagés

Part#	Size / Dimension
3237	1/2" / 1/2 po
3239	3/4" / 3/4 po
3241	1" / 1 po
3242	1-1/4" / 1-1/4 po
3243	1-1/2" / 1-1/2 po
3244	2" / 2 po
3253	3" / 3 po
3254	4" / 4 po

The best roofing specialties. One source.

TRADESMEN TOOLS

Outils pour commerçants

DRILL SET 13 PIECE

Ensemble de 13 pièces pour perceuse



- sizes 1/16" to 1/4" by 64ths
- polished flutes
- high speed steel for wood, plastic and soft or thin gauge metal
- plastic case
- blister carded for peg board
- Dimensions entre 1/16po et 1/4po par 64ths
- Cannelures polies
- Outil en acier à haute vitesse pour le matériel en bois, en plastique, avec des calibres en métal mince et doux
- Boîtier en plastique
- Outil en blister pour panneau perforé

Part#	Description
4663	4663 drill set 13 piece / 4663 ensemble de mèche 13 pièces

CARBIDE HOLE SAWS

Scies cloches en carbure



- cuts ceramic tile & stainless steel
- complete with d-drive arbor & carbide drill
- elle coupe des carreaux de céramique et en acier inoxydable
- outil fourni d'un arbre D-drive et d'une perceuse en carbure

Part#	Description
3912	1-1/4"
3913	1-3/8"
3915	1-3/4"
3916	Arbor with carbide drill / Arbor avec mèche carbide

CARBIDE BI-METAL BLADES

Lame bi-métallique en carbure



- 6" or 9" blades x 3/4" width
- fits most reciprocating saws
- flexible alloy steel
- diamond hard tungsten carbide grit
- Lames d'une largeur de 6po ou 9po x 3/4po s'adapte à la plupart de scies alternatives
- Lame flexible en alliage d'acier
- Grain de diamant dur et en carbure de tungstène

Part#	Description
3835	6" blade / lame 6"
3845	9" blade / lame 9"

TRADESMEN TOOLS

TORPEDO LEVEL

Niveau Torpedo



- magnet and grooved
- coloured liquid in vials
- 9" length
- magnet for iron pipe
- black plastic

- Avec aimant et bord rainuré
- liquide coloré avec des fioles
- d'une longueur de 9po
- niveau muni d'un aimant pour les tubes en fer
- en plastique noir

Part#	Description
4472	Level, plastic 9" / niveau en plastique de 9po

TAPE MEASURE - K74 DURA-COAT

Ruban à mesurer K74 avec revêtement dur



- power return
- belt clip
- yellow steel & tape
- nylon coated blade
- metric & imperial rule

- Avec rétraction automatique
- Avec pince à ceinture
- Ruban en acier jaune
- Lame revêtue en nylon
- Avec des échelles impériale et métrique

Part#	Description
3948	3/4" x 16'
3949	1" x 25'

MAGNETIC TAPE MEASURE

Ruban à mesurer magnétique



- large magnetic end hook
- nylon coated blade for maximum durability
- impact absorbing rubber jacket protects case

- Crochet grand à extrémité magnétique
- lame revêtue en nylo pour une durabilité maximale
- La prise de caoutchouc absorbe l'impact afin de protéger le boîtier

Part#	Description
3947LC	1" x 25' metric & imperial / Échelle métrique et impériale de 1po x 25po

CHALK LINE

Poudre de craie pour le fil à plomb



- will mark on any surface (wood, brick, stone, & metal)
- die cast aluminum case
- durable grey enamel finish
- slide action lock and hook ring provides true bob action
- lock releases automatically on rewind
- opens for easy filling of powdered chalk
- nylon line on pop - in reel is easily replaced

- Elle fonctionne sur toutes les surfaces (bois, brique, pierre et métal)
- Boîtier moulé en aluminium
- Finition en émail gris durable
- Le blocage sur l'action de glissement et l'anneau d'accrochage permettent une véritable performance du fil à plomb
- Le verrouillage fait fonctionner automatiquement le rembobinage il s'ouvre pour faciliter le remplissage de la poudre de craie
- Bobine facilement rechargeable

Part#	Description
5193	Chalk & Plumb line / Poudre de craie pour le fil à plomb

TRADESMEN TOOLS

Outils pour commerçants

TROUBLE LIGHTS

Baladeuse



- trouble lights are professional quality with metal bulb guards.
- all models have a 13AMP electrical rating and 16/3 core rated cords.
- part# 8072 & part#8073 have "Arctic Cords" a premium outdoor cord
- Good for up to - 58 degrees!

- Les baladeuses de la marque LynCar sont des outils d'une qualité professionnelle avec des protecteurs des ampoules métalliques
- Tous les modèles présentent une puissance électrique de 13AMP et des câbles de base de 16/3
- Les pièces #8072 et #8073 sont fournies d'un câble supplémentaire extérieur :«Câbles Arctiques»
- Recommandée jusqu'à - 58 degrés!

Part#	Description
8072	Arctic / Arctique 25ft
8073	Arctic / Arctique 50ft
8165	Standard 25ft
8166	Standard 50ft

VINYL OUTDOOR EXTENSION CORDS

Rallonges électrique pour l'extérieures



- three conductor
- lighted ends
- meets OSHA requirements for outdoor use
- vinyl jacket resists moisture, abrasion and prolonged exposure to sunlight
- 12/3 SJTW, 15A rating

- Avec trois câbles conducteurs
- Extrémité lumineuses
- elles répondent aux exigences de l'OSHA pour une utilisation à l'extérieur
- enveloppe en vinyle résistante à l'humidité, à l'abrasion et à l'exposition prolongée au soleil
- SJTW de 12/3, puissance de 15A

Part#	Description
8167	50' SJTW extension cord
8168	100' SJTW extension cord

E/Z WIND CORD ORGANIZER

L'organisateur de câbles



- holds up to 100' of electrical extension cord
- holds 2 different cords
- comfort grips

- il peut loger jusqu'à 100' de rallonge électrique
- Il est conçu pour loger deux types différents de câble
- Préhension confortable

Part#	Description
4862	Cord organizer / L'organisateur de câbles

CAULKING GUN - DROP IN HALF BARREL

Pistolet à calfeutrer à demi baril



- drop in half barrel type caulk gun
- steel body construction
- smooth rod with hook end for easy dispensing
- thumbs release and spring release
- fits all standard size tubes

- Pistolet à calfeutrer à demi baril
- Fabrication avec corps en acier
- Pistolet muni d'une tige lisse avec un crochet à l'extrémité pour une distribution facile
- Déclanchement de la pouce et du ressort
- Il s'adapte à tous les tubes de dimension standard

Part#	Description
5100	drop in half barrel / à calfeutrer à demi bari

TRADESMEN TOOLS

PVC/ABS SAW LENOX

Scie pour PVC et ABS marque Lenox

- wide, rigid carbon steel blade with hardened teeth will breeze through any diameter plastic pipe, wood and nail-embedded wood
- its heavy-duty, lightweight aluminum handle features a comfortable hand grip and a large opening for maximum finger clearance, allowing room for work gloves

- Outil grand fourni d'une lame en acier avec des dents durcies qui permettront de couper n'importe quel diamètre d'un tube en plastique, du bois ou du bois avec des clous.
- Outil résistant avec une poignée légère en aluminium très confortable
- Outil avec poignée et une ouverture grande pour avoir un dégagement maximal du doigt, ce qui permet d'utiliser des gants de travail



Part#	Description
LHSF120	Complete saw 12" / scie complèt 12"
LHSF180	Complete saw 18" / scie complèt 18"
LHSB12	Blade only 12" / lame 12"
LHSB18	Blade only 18" / lame 18"
L-FCBA	Blade only blade adaptor flush cutting / adaptateur pour lame

PIPE SHOOTER - PVC INSIDE CUTTER

Coupe-tuyau interne - Coupe-tuyau en PVC

- internal pvc cutter
- fits all electric drills, pipe shooter is the fast and easy way to make cuts for closet flange, tub waste overflow and shower drains
- the blade is hardened steel for tough, long lasting cutting of pipes 1-1/2" and larger
- saves installation time Cuts fast! Easy to use!
- Cutoff:
 - PVC / ABS closet flange
 - tub waste and overflow
 - shower drains
 - many hard to reach applications
 - also cuts wood for sink rim lugs
 - comes with extra wheel



- Cet outil s'adapte à toutes les perceuses électriques
- Le coupe-tuyau interne est le moyen le plus facile et rapide pour couper les brides de plancher, travailler sur les débordements de déchet de la baignoire et dans les drains de la douche
- La lame est en acier renforcé idéal pour les coupures difficiles et de longue durée sur les tubes de 1-1/2 po et plus
- Vous gagnez du temps lors de l'installation
- Outil à coupe très rapide! Facile d'utiliser!
- Il coupe les brides de plancher les débordements de déchet de la baignoire
- les drains de la douche
- Idéal pour les applications de portée
- Cet outil coupe aussi le bois utilisé pour les cosses de rebord de l'évier
- Il est livré avec une molette supplémentaire

Part#	Description
99PS101	4-1/2" long shaft / le manche / longueur 3 1/2"
99PS110	7-1/2" - long shaft / le manche / longueur 7 1/2"
99PS102	cutter wheel / roue de coupe

TINY TIM HACKSAW

Scie à métaux Tiny Tim

- cuts wood, plaster, steel, brass, etc.
- vinyl grip handle
- 1/4" x 6" x 32t
- tube of 10 replacement blades (part# 4292)
- Elle coupe du bois, du plâtre de l'acier, du laiton, etc.
- Poignée de préhension en vinyl de 1/4po x 6po x 32po
- Tube de 10 lames de rechange (pièce #4292)



Part#	Description
4290	Hacksaw with blade / Scie à métaux avec lame
4292	10 pack replacement blades / paquet de 10 lames de rechange

TRADESMEN TOOLS

Outils pour commerçants

SCREWDRIVER 9 IN 1 LENOX

Tournevis 9 dans 1 Lenox



- 9 in 1 scredriver
- Comfort grip

- Tournevis 9 dans 1
- Poignée de confort

Part#
L23932

CLOSE QUARTER® SAW LENOX

Scie à métaux Close quarter® marque Lenox



- close cutter saw to cut in tight areas

- Outil à utiliser dans des espaces restreints

Part#	Description
L908	Hacksaw w/ blade / Scie à métaux avec lame
L906	Blades 10pk / Lames de 10pk

TRI-FOLD SAW LENOX

Scie Tri-fold® maruqe Lenox



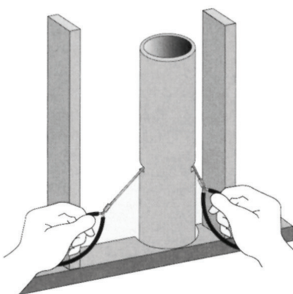
- fits in your pocket
- three locking positions
- for wood and /or drywall
- uses standard blades
- comfortable hand grip

- elle s'Adapte à votre poche
- elle est munie de 3 positions de blocage
- idéal pour couper du bois ou des plaques en plâtre
- elle utilise des lames standard
- Poignée confortable

Part#	Description
L3618	For metal / Pour couper du métal
L3636	Wood, drywall / du bois, des plaques en plâtre
L618636	With both blades / avec deux lames

PVC CABLE SAW

Scie à câble de PVC



- 24" stainless steel cable
- great for tight spots, need only 1/4" clearance
- easily stored
- 30" overall

- Câble en acier inoxydable de 24po idéal pour les espaces restreints, elle requiert seulement d'un dégagement de 1/4po
- Rangement facile
- total de 30po

Part#	Description
4336	Pvc cable saw / Scie à câble de PVC

SAW BLADES - BI-METAL RECIPROCATING - LENOX

LENOX 414R BLADE

Lame 414R, marque Lenox



- heavy gauge metal 1/4"-1/2" / 6-13mm, hard rubber, fiber & angle iron
- TPI = 14T

- Pour les travaux en métal avec une épaisseur de 1/4po-1/2po/6-13mm, en caoutchouc dur, en fibre et en fer angulaire
- TPI = 14T

Part#	# per pack / # par paquet	Size / Dimension
L414R	5	4 x 3/4 x .035
L414RQ	25 bulk / En quantités de 25 unités	4 x 3/4 x .035

LENOX 418R BLADE

Lame 418R marque Lenox



- heavy gauge metal 1/8"-1/4" / 3.2-6mm, conduit & tubing, opening wood crates, removing wood siding or shingles
- TPI = 18T

- Pour les travaux en métal avec une épaisseur de 1/8po-1/4po/3.2-6mm, les tubes et les conduits
- Caisses d'ouverture en bois. Elle supprime les bardeaux et le bardage en bois
- TPI = 18T

Part#	# per pack / # par paquet	Size / Dimension
L418R	5	4 x 3/4 x .035
L418RQ	25 bulk / En quantités de 25 unités	4 x 3/4 x .035

LENOX 610R BLADE

Lame 610R marque Lenox



- wood, compositions, plastic, cast aluminum & non-ferrous metals
- TPI = 10T

- Composition en bois, en plastique, moulé en aluminium et en métaux non ferreux
- TPI (po) = 10T

Part#	# per pack / # par paquet	Size / Dimension
L610R	5	6 X 3/4 X .035
L610RQ	25 bulk / En quantités de 25 unités	6 X 3/4 X .035

LENOX 614R BLADE

Lame 614R marque Lenox



- heavy gauge metal 1/4"-1/2"/6-13 mm, hard rubber, fiber & angle iron
- TPI = 14T

- Pour les travaux en métal avec une épaisseur de 1/4po-1/2po/6.13 mm, en caoutchouc dur, en fibre et en fer angulaire
- TPI (po) = 14T

Part#	# per pack / # par paquet	Size / Dimension
L614R	5	6 X 3/4 X .035
L614RG	5	Gold 6 X 3/4 X .035
L614RQ	25 bulk / En quantités de 25 unités	6 X 3/4 X .035

The best roofing specialties. One source.

SAW BLADES - BI-METAL RECIPROCATING - LENOX

Les lames de scie - bi-métalliques alternatives, marque Lenox

LENOX 618R BLADE

Lame 618R marque Lenox

- heavy gauge metal 1/8"-1/4" / 3.2-6mm, conduit & tubing, wood siding or shingles
- TPI = 18T

- Pour les travaux en métal avec une épaisseur de 1/8po-1/4po/3.2-6mm, les tubes et les conduits, les bardeaux et le bardage en bois
- TPI (po) = 18T



Part#	# per pack / # par paquet	Size / Dimension
L618R	5	6 x 3/4 x .035
L618RG	5 Gold	6 x 3/4 x .035
L618RQ	25 bulk / En quantités de 25 unités	6 x 3/4 x .035

LENOX 624R BLADE

Lame 624R marque Lenox

- finer teeth for faster cutting of metal to 1/8", galvanized pipe
- TPI = 24T

- Dents plus fines pour une coupe plus rapide du tube en métal galvanisé de 1/8 po
- TPI (po) = 24T



Part#	# per pack / # par paquet	Size / Dimension
L624R	5	6 x 3/4 x .035
L624RG	5 Gold	6 x 3/4 x .035
L624RQ	25 bulk / En quantités de 25 unités	6 x 3/4 x .035

LENOX 636RP BLADE

Lame 636R marque Lenox

- for plaster, plaster board
- bi-directional cutting
- TPI = 6T

- pour le matériel en plâtre, les plaques de plâtre et les planchette
- Coupe bidirectionnelle
- TPI (po) = 6T



Part#	# per pack / # par paquet	Size / Dimension
L636RP	5	6 x 3/4 x .050"
L636RQ	25 bulk / En quantités de 25 unités	6 x 3/4 x .050"

LENOX 650R BLADE

Lame 650R marque Lenox

- heavy duty. Extended life when cutting pipe, structural steel, stainless steel: 3/16"-3/4" / 5-20mm. Fire and rescue
- TPI = 10/14T

- Lame résistante. Durée de vie prolongée lors de la coupe de tuyaux, d'acier de construction et acier inoxydable de 3/16po-3/4po/5-20mm. Pour les travaux d'encendie et de sauvetage.
- TPI = 10/14T



Part#	# per pack / # par paquet	Size / Dimension
L650R	2	6 x 3/4 x .050"

The best roofing specialties. One source.

SAW BLADES - BI-METAL RECIPROCATING - LENOX

Les lames de scie - bi-métalliques alternatives, marque Lenox

LENOX 656R BLADE

Lame 656R marque Lenox

- rough work in wood, fast cutting, used in remodeling and demolition work
- TPI = 6T

- pour les travaux difficiles en bois, de coupe rapide, utilisée dans la rénovation et la démolition
- TPI = 6T



Part#	# per pack / # par paquet	Size / Dimension
L656R	5	6 x 3/4 x .050"
L656RG	5 GOLD	6 x 3/4 x .050"
L656RQ	25 bulk / En quantités de 25 unités	6 x 3/4 x .050"

LENOX 676RC BLADE

Lame 676RC marque Lenox

- wood contours
- TPI = 6T

- Contour en bois
- TPI = 6T



Part#	# per pack / # par paquet	Size / Dimension
L676RC	5	6 x 7/16 x .050

LENOX 810R BLADE

Lame 810R marque Lenox

- wood, compositions, plastic, cast aluminum, light non-ferrous metals & stainless steel
- TPI = 10T

- Composition en bois, en plastique, moulé en aluminium et en métaux non ferreux et en acier inoxydable
- TPI = 10T



Part#	# per pack / # par paquet	Size / Dimension
L810R	5	8 x 3/4 x .050"
LG810RG	5 GOLD	8 x 3/4 x .050"
L810RQ	25 bulk / En quantités de 25 unités	8 x 3/4 x .050"

LENOX 818R BLADE

Lame 818R marque Lenox

- heavy gauge metal 1/8"-1/4" / 3.2-6mm, conduit & tubing, opening wood crates, removing wood siding or shingles
- TPI = 18T

- Pour des travaux en métal avec une épaisseur de 1/8po-1/4po/3.2-6mm, des tubes et des conduits, caisses d'ouverture en bois, élimine les bardeaux et le bardage en bois
- TPI = 18T



Part#	# per pack / # par paquet	Size / Dimension
L818R	5	8 x 3/4 x .035"
L818RG	5 GOLD	8 x 3/4 x .035"
L818RQ	25 bulk / En quantités de 25 unités	8 x 3/4 x .035"

LENOX 850R BLADE

Lame 850R marque Lenox

- heavy duty. Extended life when cutting pipe, structural steel, stainless steel: 3/16"-3/4" / 5- 20mm. Fire and rescue
- TPI = 10/14T

- Lame résistante. Durée de vie prolongée lors de la coupe de tuyaux, d'acier de construction et acier inoxydable de 3/16po-3/4po/5-20mm. Pour les travaux d'encendie et de sauvetage
- TPI = 10/14T



Part#	# per pack / # par paquet	Size / Dimension
L850R	5	8 x 3/4 x .050"
L850RQ	25 bulk / En quantités de 25 unités	25 bulk 8 x 3/4 x .050"

The best roofing specialties. One source.

SAW BLADES - BI-METAL RECIPROCATING - LENOX

Les lames de scie - bi-métalliques alternatives, marque Lenox

LENOX 156R BLADE

Lame 156R marque Lenox



- rough work in wood, fast cutting, used in remodeling and demolition work.
- TPI = 6T

- pour les travaux durs en bois, de coupe rapide, utilisée dans la rénovation et la démolition
- TPI = 6T

Part#	# per pack / # par paquet	Size / Dimension
L156R	5	12 x 3/4 x .050
L156RG	5 GOLD	12 x 3/4 x .050
L156RQ	25 bulk / En quantités de 25 unités	12 x 3/4 x .050

ABRASIVE RECIPROCATING SAW BLADE

Lame de scie abrasive à mouvement alternatif



- 3/4" width
- fits most reciprocating saws
- flexible alloy steel
- diamond hard tungsten carbide grit makes this blade
- Last up to 20 times longer than conventional blades

- d'une largeur de 3/4po
- Elle s'adapte à la plupart de scies à mouvement alternatif
- Alliage en acier souple
- Grain de diamant dur et en carbure de tungstène permettant que la lame dure jusqu'à
- 20 fois plus que les lames classiques

Part#	Size / Dimension
L600RG	6"
L800RG	8"
L100RG	10"

JIG SAW BLADE LENOX

Lame de scie sauteuse



- 2 per pack

- 2 par paquet

Part#	Shank	size / dimension	TPI	Size / Dimension
L314J	T	3 x 3/8 x .037	14	Blade cutting for / lame de coupe pour
L318J	T	3 x 3/8 x .037	18	Stainless steel & structural steel to 3/16"
L480J	U	4-1/2 x 3/8 x .050	10	Wood to 2", steel to 1/2"
L406J	T	4-1/2 x 3/8 x .050	6	Fast rough wood cutting to 2"

The best roofing specialties. One source.

DUCTING Conduits

FRESH AIR INTAKES W/ SCREEN

Grilles d'aspiration d'air
frais avec écran



- 1/4" galvanized screen included
- For fireplaces, H.E. furnaces
- écrans galvanisés de 1/4 po inclus
- pour cheminées, fours H.E.

Part# / parte#	Description
1716W	3" new style - white / Nouveau style 3 po blanc
1716B	3" new style - brown / Nouveau style 3 po brun
1717W	4" new style - white / Nouveau style 4 po blanc

DRYER VENT KIT - PRO FLEX

Ensemble d'évent pour
sécheuses - PRO FLEX



- with 4" x 8' aluminum duct pipe, wall flange & clamps
- UL listed recommended for gas & electric dryers
- avec des conduits de 4 po x 8 po en aluminium, brides de mur et colliers de serrage
- recommandé par les normes UL pour sécheuses à gaz ou électriques

Part#	Description
1716	Dryer vent kit / Ensemble d'évent pour sécheuses

VENT CAPS REPLACEMENT

Bouchons d'évent de remplacement



- flat screen(louvered) or traditional
- écran plat (avec des ailettes) ou traditionnel

Part#	Description
1696W	4" traditional - white / traditionnels 4 po - blanc
1696B	4" traditional - brown / traditionnels 4 po - brun
1697W	4" louvered - white / à lames 4 po - blanc
1697B	4" louvered - brown / à lames 4 po - brun
1698W	4" fresh air (molded screen) - white / air frais 4 po (écran moulé) - blanc
1698B	4" fresh air (molded screen) - brown / air frais 4 po (écran moulé) - brun

VENT HOOD- TRADITIONAL STYLE

Hotte de ventilation
- style traditionnel

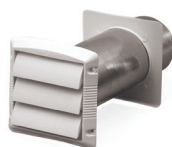


- with 4" aluminum duct pipe
- weather resistant
- paintable
- narrow profile
- prevents drafts
- avec des conduits en aluminium 4 po
- résistant aux intempéries
- peignable
- profilé étroit
- empêche les courants d'air

Part#	Description
1718W	White / blanc
1718B	Brown / brun

VENT HOOD - LOUVERED STYLE

Hotte de ventilation - style à lames



- with 4" aluminum duct pipe
- avec conduit en aluminium de 4 po

Part#	Description
1721W	White / blanc
1721B	Brown / brun

The best roofing specialties. One source.

DUCTING

Propagation par conduits

DUCT - PRO FLEX DRYER TRANSITION



Conduit - transition pour sècheuses PROFLEX



- 4" diameter x 96" long
- for gas and electric clothes dryers

- diamètre 4 po x longueur 8 pi
- pour sècheuses à gaz et électriques

Part#	Description
1714	Duct - Pro Flex dryer transition / conduit- transition pour sècheuse PROFLEX

DUCT - FLEXIBLE ALUMINUM FOIL



Conduit - flexible en feuille d'aluminium



- 4" diameter x 25 feet long
- recommended for venting
- bath and kitchen fans

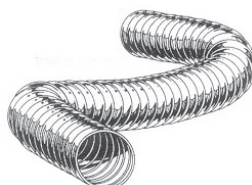
- diamètre 4 po x longueur de 25 pi
- recommandé pour les sècheuses
- french ventilateurs de bain et de cuisine

Part#	Description
1720	Duct - Flexible Aluminum Foil / conduit - flexible en feuille d'aluminium

DUCT - FLEXIBLE ALUMINUM



Conduit - flexible en aliminium



- 4" diameter x 10' long
- recommended for venting electric + gas appliances

- diamètre de 4 po x longueur de 10 pi
- recommandé pour sècheuses avec évacuation au gaz

Part#	Description
1694	Duct - Flexible aluminum / conduit - flexible en aluminium

DUCT - RESIDENTIAL INSULATED



Conduits - isolation résidentielle



- 4" diameter x 25 feet long
- recommended for venting

- diamètre de 4 po x longueur de 25 pi
- recommandés pour évacuation

Part#	Description
16955	Duct - Residential Insulated / conduits - isolation résidentielle

DRYER VENT KIT - INDOOR

Trousse évacuation intérieure pour sècheuse



- used for electric dryers when outdoor venting is not possible
- great for apartments and r.v's
- cUL approved Proflex dryer duct included

- utilisée pour les sècheuses électriques quand l'évacuation extérieure n'est pas possible
- parfaite pour les appartements et les autocaravanes
- conduit pour sècheuse PROFLEX approuvé par CUL inclus

Part#	Description
1719	Dryer vent kit - indoor / trousse évacuation intérieure pour sècheuse

DUCTING

Propagation par conduits

CLAMPS FOR DRYER DUCTS

Colliers pour conduits de sècheuses



- extra clamps for mounting dryer duct
- colliers de réserve pour conduits d'installation pour sècheuse

Part# / parte#	Description
1724	3"- 4" adjustable plastic clamp / collier en plastique ajustable de 3 po- 4 po
1723	4" tension metal clamp / collier à ressort en métal

WATER PAN

Égouttoir machine à laver



- high impact white polypropylene plastic matte finish
- will not rust, corrode or crack
- includes PVC drain fitting
- bottom or side outlet (not pre-cut)
- 1" drain can pass all codes
- only sold as boxes of 6
- OD 27" x 30" x 2-1/8"
- finition mate en plastique polypropylène très efficace
- ne rouille pas, ne corrode pas, ne craquera pas
- inclut raccords de drain en PVC
- sortie inférieure ou par le côté (non pré découpée)
- drain de 1 po peut répondre à toutes les normes
- vendus seulement en boîtes de 6
- 27 po OD X 30 po x 2-1/8 po

Part#	Description
11506	Water pan / égouttoir machine à laver

MOLDED HOOK DRAIN HOSE

Tuyau de drain à crochet moulé



- molded rubber drain hose
- will fit drain outlets of 3/4", 7/8" & 1" sizes
- with expanded end
- tuyau de drain en caoutchouc moulé
- est adapté pour des sorties de drain de 3/4 po, 7/8 po et 1 po
- avec les extrémités élargies

Part#	Description
12600	drain hose / tuyau de drain

WATER ALARM

Alarm d'eau



- early warning for sinks, laundry rooms, water heaters and more
- ideal for detecting rising water in sump pump
- can be wall hung above sump pump
- no installation required, place on floor
- alarm sounds (110db), when 1/32" water on floor
- requires 9V battery
- alarm will sound when battery is low
- alerte précoce pour les éviers, les buanderie, les chauffe-eau et plus
- idéal pour détecter la montée de l'eau dans les pompes de puisard
- peut être accroché au mur au-dessus de la pompe de puisard
- aucune installation requise, placer sur le sol
- l'alarme sonne (110db), quand 1/32" d'eau sur le sol
- nécessite une batterie 9V
- l'alarme retentit lorsque la batterie est faible

Part#	Description
1650006	Water alarm w/expandable sensor / alarme d'eau avec capteur extensible

The best roofing specialties. One source.

GLOVES Gants

LATEX COATED KNITTED GLOVE

Gant tricotés doublés en latex



- comfortable
- excellent wet or dry grip
- 12 pairs per bag

- confortables
- prise parfaite, en conditions humides ou sèches
- 12 pairs par sac

Part#	Description
9555	blue colour latex coating / revêtement en latex bleu

SPLIT LEATHER GLOVES

Gants en cuir refendu



- #1 best seller
- grey leather palm with 100% cotton back
- reinforced finger tips and knuckle strap
- 1 1/2 safety cuff

- meilleur vendeur
- paume en cuir gri avec coton 100% dessus
- bout de doigts et articulations doublés bande
- manchette de sécurité 2 1/2

Part#	Description
5232	leather palm / paume en cuir

COTTON GLOVES

Gants de coton



- chute cut with knit wrist,
- can be washed and reused

- coupe entonnoir avec poigné tricoté
- peuvent être lavés et réutilisés

Part#	Description
641	8 oz. canvas cotton glove / gant en coton Canvas de 8 oz

GLOVES - DRIVER'S

Gants - pour les chauffeurs



- rich grain cowhide face and back with cotton shirring
- large only

- paume en cuire de vache pleine fleur et dos en coton plissé
- taille large uniquement

Part#	Description
1213	driver glove / gant pour chauffeur

GLOVES - PLASTIC DOT, COTTON

Gants- points en plastique, de coton



- stronger grip with pvc dots
- glove breathability pulls
- Sweat away from hands for comfort

- prise plus forte avec des points en PVC
- trous aération du gant
- Évacue la transpiration des mains pour un confort accru

Part#	Description
5501	8 oz cotton with PVC dots / gants de coton 8 oz avec PVC des points

GLOVES Gants

KNIT ANTI-SLIP GRIP GLOVES

Gants grappes antidérapantes en tricot



- Black dot coating on seamless cotton knit
- Standard weight
- Unique pvc coating processes provide sure gripping ability and excellent abrasion resistance for gloves that are comfortably pliable and reduce hand, arm and back fatigue.

- Revêtement en points noirs sur tricot en coton sans couture
- Poids standard
- Processus de revêtement en pvc unique offre une prise sécuritaire et grande résistance à l'abrasion pour des gants qui se plient confortablement et réduisent la fatigue de la main, du bras et du dos

Part#	Description
640	knitted glove with no slip dots / gant tricoté avec points antidérapants

LEATHER GLOVES, WINTER

Gants en cuir refendu, hiver



- Lined with 3m "thinsulate lining"
- Grey leather palm with 100% cotton back
- Reinforced finger tips and knuckle strap
- 2-1/2 Safety cuff

- Doublés avec 3m doublure en thinsulate
- Paume en cuir gri avec dos en coton à 100 %
- Bout des doigts doublé et bande pour articulations
- Manchette de sécurité de 2-1/2 po

Part#	Description
5233	Winter Glove / Gant D'hiver

JERSEY GLOVE

Gant en jersey



- Knit wrist jersey in seal brown
- Cold weather favourite!

- Poignet tricoté en jersey en tissu couleur brun
- Parfait pour les températures froides!

Part#	Description
403	9oz. fabric / 9 oz foncé

LATEX DISPOSABLE GLOVES - INDUSTRIAL GRADE

Gants jetables en latex - qualité industrielle



- Premium quality
- Excellent resistance to a variety of chemicals
- First rate elasticity and flexibility
- 100 Per box, sold by the box

- Qualité premium
- Excellente résistance à une variété de produits chimiques
- Élasticité et flexibilité supérieures
- 100 Par boîte, vendues par boîte

Part#	Description
950	XL size / taille

VINYL DISPOSABLE GLOVES - INDUSTRIAL GRADE

Gants en vinyle jetables - qualité industrielle



- Latex free
- Made from premium quality vinyl
- Excellent resistance to a variety of chemicals
- Stretches more than conventional vinyl gloves
- 100 Per box

- Sans latex
- Fabriqué en vinyle de qualité supérieure
- Grande résistance à une variété de produits chimiques
- Sont plus élastiques que les gants traditionnels
- 100 Par boîte



Part#	Description
9552	large size / grande taille

GLOVES Gants

NITRILE DISPOSABLE GLOVES

Gants jetables en nitrile



- Premium medical quality
- Nitrile, 8mil thick
- 50/Box
- 12" Long

- Qualité médicale supérieure
- Nitrile, épaisseur de 8 mm
- 50 Par boîte
- 12" longueur

Part#	Description	Size
9596	Nitrile glove / gante en nitrile	taille XL

NITRILE EXAMINATION DISPOSABLE GLOVE

Gants d'examen jetables en nitrile



- Powder free, chlorinated, textured
- Resistant to oils, detergents and solvents
- Stronger and more tear and puncture resistant than vinyl or latex gloves
- 4 Mil thick, 9-1/2" long, 100 pairs per box

- Sans poudre, chloré, texturé
- Résistant aux huiles, détergents et solvants
- Plus résistant au déchirement, aux perforations que les gants en vinyl ou latex
- Épaisseur de 4 mm, longueur de 9-1/2 po, 100 paires par boîte

Part#	Size
9569	medium / moyen
9570	large / grand
9571	extra large / grand supplémentaire
9572	extra extra Large / extra grand supplémentaire (90/box)

NITRILE FOAM COATED NYLON GLOVES

Gants en nylon au revêtement en mousse de nitrile



- Foam nitrile coated nylon gloves
- Ideal for handling sensitive parts & materials
- Sold 12 per box

- Gants en nylon au revêtement en mousse de nitrile
- Idéale pour la manipulation des matériaux et pièces
- Vendus 12 par boîte

Part#	Description
9561	medium black / moyen noir

LIGHT DUTY, NATURAL LATEX GLOVES - LINED

Gants en latex naturel pour charges légères- doublés de coton



- 100% Cotton lined for added comfort
- Good strength for a longer lasting glove
- Excellent resistance to a variety of chemicals
- 12 Pair per bag / 24 per carton

- 100 % Doublés de coton pour un confort accru
- Résistance à long terme
- Résistance élevée à une grande variété de substances chimiques
- 12 Par sac / 24 par carton

Part#	Description
9553	16 mil large, blue / 16 mm grand, bleu

NITRILE GLOVES - UNLINED

Gants en nitrile - non doublés



- Latex free
- Excellent resistance to abrasion, cuts, snags, punctures, aging and gas.
- High level of flexibility and easy finger movement
- 12 Pair per bag

- Sans latex
- Grande résistance à l'abrasion, coupures, accrochages, perforations, vieillissement et gaz
- Haut niveau de flexibilité et mouvement des doigts facile
- 12 Pais par sac



Part#	Description
9554	15 mil XL size, green / 15 mm vert XL

The best roofing specialties. One source.

CHEMICALS & SHOP SUPPLIES

Fournitures produits chimiques et pour le magasin

DUST MASK - DISPOSABLE

Masque anti-poussière - jetable



- Elastic strip
- 50 Per box
- Bande élastique
- 50 Par boîte

Part#	Description
EDM50	cone shaped mask / masque en forme de cône

SHOE COVERS, DISPOSABLE

Couvre-souliers - jetables

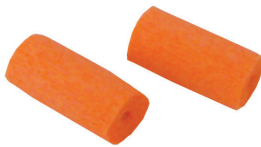


- Textured bottom for skid resistance
- Elastic on top for easier on/off
- Extra pliable material for greater flexibility in movement
- 100 Per bag, sold by the bag
- Bout texturé pour adhérence
- De l'élastique sur le dessus pour faciliter la manipulation
- Matériau extra-malléable pour une grande flexibilité dans les mouvements
- 100 Par sac, vendu par sac

Part#	Size
9550	Regular size / Taille régulière
9550XL	Extra-large Size / Las très grande taille

EAR PLUGS - DISPOSABLE

Bouchons d'oreilles - jetables



- NRR 29 noise reduction rating
- 200 Pairs per box, packaged in poly bags
- Niveau de réduction du bruit NRR de 29
- 200 Paires par boîte, emballés en sacs poly

Part#	Description
EAR100	Cylindrical PVC foam ear plugs / bouchons d'oreilles en mousse en PVC cylindrique

KNEE PAD - HEAVY DUTY

Genouillères - charge lourde



- Super lightweight comfort
- Single adjustable 1-1/2" wide velcro strap
- Thick, soft inner lining
- Confort extra léger
- Bande velcro ajustable unique de 1-1/2 po d'épaisseur
- Doublure intérieure douce, épaisse

Part#	Description
9223	Soft knee pad / genouillere doux

KNEE PAD - TRADESMAN

Genouillere - Tradesmen



- Super lightweight comfort
- Double adjustable straps
- Extra foam protection
- Thick, soft inner lining
- Comfort extra léger
- Bandes ajustables doubles
- Protection mousse haute densité
- Doublure intérieure douce, épaisse

Part#	Description
9224	Knee pad with cap / genouillere doux avec bouchon

The best roofing specialties. One source.

TAPES Rubans

DUCT TAPE Ruban adhésif



- Contractor grade quality
- Each roll retail packaged
- 24 Rolls per case

- Qualité de l'entrepreneur
- Chaque rouleau emballé individuellement
- 24 Rouleaux pas caisse

Part#	Size
8518	48mm x 55m

ELECTRICAL TAPE Ruban électrique

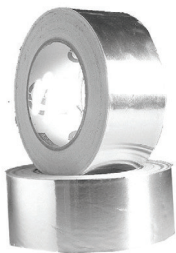


- Contractor grade quality
- Each roll retail packaged
- 10 Rolls per sleeve

- Qualité du contracteur
- Chaque rouleau emballé individuellement
- 10 Rouleaux par manchon

Part#	Size
8520	3/4" x 60' roll / rouleau de 3/4 po x 60 po

ALUMINUM FOIL TAPE Ruban en feuille d'aluminium



- Contractor grade quality
- Each roll retail packaged
- 24 Rolls per case

- Qualité de niveau entrepreneur
- Chaque rouleau emballé individuellement
- 24 Rouleaux par caisse

Part#	Size
8519	48mm x 50m

FILAMENT TAPE Ruban à filament



- Fiberglass reinforced tape for general strapping and bundling applications.

- Ruban doublé de fibre de verre pour des applications de lattage général et de regroupement

Part#	Size
8510	12mm x 55mm
8514	48mm x 55mm

CHEMICALS & SHOP SUPPLIES

GLUE WASH HAND CLEANER

Nettoyant à mains Glue Wash



- "Glue-wash" solvent cement hand cleaner lotion is a nontoxic hand cleaner that safely removes ABS and PVC plastic solvent cements from skin
- with pumice scrubbers and a citrus scent
- Le nettoyant pour les mains solvant de ciment « glue wash » est une lotion non toxique qui net toie d'une façon sécuritaire les ciments solvants en plastique ABS et PVC
- Avec des épurateurs de pierre ponce et un citrus envoyé

Part#	Size
506055	118 ml
506056	473 ml

LYNCAR CITRUS HAND CLEANER

Lotion nettoyante à base de citriques de Lyncar



- Lyncar citrus hand cleaner contains the superior power of pure natural citrus oils, biodegradable, non-toxic and petroleum solvent free.
- Conditions skin to help prevent drying and cracking
- La lotion nettoyante à base de citriques lyncar possède le potentiel nettoyant des huiles citriques naturelles pures
- Ne contient pas de solvant pétrolier
- Prévient la sécheresse et les gerçures de la peau

Part#	Size
59001	473ml
59002	4 litre
59003	118 ml

PROTOWEL - TOUGH WIPE

Protowel - nettoyage essuie mains



- A strong abrasive towel impregnated with hand cleaner
- Formulated to remove adhesives, sealants, spray paints, enamels, latex paint, grease tar, ink and much more
- Can be used to clean hands, tools, equipment, desk tops, etc.
- 70 Count rolls, 6 to a case
- Une serviette hautement abrasie imprégnée avec nettoyant pour les mains
- Conçu pour enlever les adhésifs, produits d'étanchéité, peinture aérosol, émail, peinture au latex, graisse, goudron, encre et beaucoup d'autres
- Pour être utilisée pour nettoyer le mains les outils, les équipements, comptoirs, etc.
- 70 Rouleaux, 6 par boîte

Part#	Description
59080	10" x 12 1/2" x 70 pcs

SAFETY GLASSES

Lunettes de protection



- Non slip tips, bridge safety
- Black frame
- Meets or exceeds CAN/CSA Z94.3-07
- One pair per bag
- Conseils antidérapants, sécurité des ponts
- cadre noir
- Recontre ou dépasse CAN/CSA Z94.3-0
- Une paire par sac

Part#	Description
9558	Safety Glasses / Lunettes de protection

The best roofing specialties. One source.

SPECIALTIES

Flexible rubber pipe couplings

Accouplements pour des tuyaux flexibles en caoutchouc



- LynCar's TRUEFLEX couplings
- connects cast iron, plastic, steel, copper and tubular piping
- manufactured to ASTM 1173 and CSA B602 standards
- no glue, welding or soldering
- compensate for misaligned pipe
- tight seal every time
- accouplements TRUEFLEX de LynCar
- Se connecte des tuyaux en fer coulé, acier, cuivre et tubulaires
- fabriqués selon les normes ASTM 1173 et CSA B602
- pas de colle, soudage ou brasage
- compense pour les tuyaux mal alignés
- toujours un joint étanche

CI = Cast Iron Pipe / tuyau en fonte

PL = plastic pipe / tuyau en plastique

Clay = clay pipe / tuyau en argile

Part#	Description	Application	Carton Qty / Carton quantité
FC1250	1-1/4" / 1-1/4 po	1-1/4" CI, PL x 1-1/4" CI, PL	100
FC1514	1-1/2" x 1-1/4" / 1-1/2 po x 1-1/4 po	1-1/2" CI, PL x 1-1/4" CI, PL	100
FC1515	1-1/2" / 1-1/2 po	1-1/2" CI, PL x 1-1/2" CI, PL	100
FC2000	2" / 2 po	2" CI, PL x 2" CI, PL	100
FC2150	2" x 1-1/2" / 2 po x 1-1/2 po	2" CI, PL x 1-1/2" CI, PL	100
FC3000	3" / 3 po	3" CI, PL x 3" CI, PL	80
FC3020	3" x 2" / 3 po x 2 po	3" CI, PL x 2" CI, PL	80
FC3150	3" x 1-1/2" / 3 po x 1-1/2 po	3" CI, PL x 1-1/2" CI, PL	80
FC4000	4" / 4 po	4" CI, PL x 4" CI, PL	60
FC4015	4" x 1-1/2" / 4 po x 1-1/2 po	4" CI, PL x 1-1/2" CI, PL	60
FC4020	4" x 2" / 4 po x 2 po	4" CI, PL x 2" CI, PL	60
FC4030	4" x 3" / 4 po x 3 po	4" CI, PL x 3" CI, PL	60
FC5000	5" / 5 po	4" CLAY x 4" CLAY	30
FC5030	5" x 3" / 5 po x 3 po	4" CLAY x 3" CI, PL	30
FC5040	5" x 4" / 5 po x 4 po	4" CLAY x 4" CI, PL	30
FC6000	6" / 6 po	6" CI, PL x 6" CI, PL	20
FC6030	6" x 3" / 6 po x 3 po	6" CI, PL x 3" CI, PL	20
FC6040	6" x 4" / 6 po x 4 po	6" CI, PL x 4" CI, PL	20
FC6050	6" x 5" / 6 po x 5 po	6" CI, PL x 4" CLAY	20
FC8000	8" / 8 po	8" CI, PL x 8" CI, PL	10
FC8040	8" x 4" / 8 po x 4 po	8" CI, PL x 4" CI, PL	10
FC8060	8" x 6" / 8 po x 6 po	8" CI, PL x 6" CI, PL	10

The best roofing specialties. One source.

SPECIALTIES



PROSEAL TRANSITION COUPLINGS

Accouplements de transition Proseal



- Proseal transition couplings
- creates rigid pipe connections
- connects cast iron, plastic, steel, copper and tubular
- each clamp is marked with size and use
- meets ASTM C1460-2008 and CSA B602-05

- accouplements de transition Proseal de LynCar
- crée des connexions de tuyaux rigides
- connecte des tuyaux en fer coulé, plastique, acier, cuivre et tuyaux tubulaires
- sur chaque collier sont marquées la taille et l'utilisation
- respecte les normes ASTM C1460-2008 et CSA B602-05

Cast iron, plastic or steel to tubular / Fonte, plastique, acier au tubulaire

Part#	Description
PC02150	1-1/2" CI, PL. or ST. to 1-1/2" tubular
PC02215	2" CI, PL. or ST. to 1-1/2" tubular
PC02155	1-1/2" tubular to 1-1/2" tubular

Copper To Tubular / Cuivre au tubulaire

PC10150	1-1/2" copper to 1-1/2" tubular
PC10215	2" copper to 1-1/2" tubular

Cast iron, plastic steel or steel to copper / Fonte, amalgame plasti-métallique, acier au tubulaire

PC011125	1-1/2" CI, PL. or ST. to 1-1/4" copper or 1" PL.
PC01150	1-1/2" CI, PL. or ST. to 1-1/2" copper or 1 1/4" PL.
PC012125	2" CI, PL. or ST. to 1-1/4" copper or 1" PL.
PC0122	2" CI, PL. or ST. to 2" copper
PC01215	2" CI or ST to 1 1/2" Copper
PC01315	3" CI to 1-1/2" copper or 1-1/4" PL.
PC0132	3" CI to 2" copper
PC0133	3" CI to 3" copper
PC0143	4" CI to 3" copper
PC0144	4" CI to 4" copper

Cast iron to plastic steel or extra heavy cast iron / Fonte au amalgame plastique-métallique ou fer coulé extra lourd

PC00150	1-1/2" CI, PL. or ST. to 1-1/2" CI, PL. or ST.
PC0022	2" CI, PL. or ST. to 2" CI, PL. or ST.
PC00215	2" CI, PL. or ST. to 1-1/2" CI, PL. or ST.
PC0033	3" CI to 3" PL, ST, or XH CI.
PC0043	4" CI to 3" PL, ST, or XH CI.
PC0044	4" CI to 4" PL, ST, or XH CI.

Cast iron to cast iron, plastic or steel / Fonte au fer Fonte, plastique ou acier

PC04320	3" CI to 2" CI, PL or ST
PC04420	4" CI to 3" CI, PL or ST
PC04430	4" CI to 3" CI

Copper to copper / Cuivre au cuivre

PC03150	1-1/2" copper to 1-1/2" copper or 1-1/4" PL.
PC0322	2" copper to 2" copper
PC03215	2" copper to 1-1/2" copper or 1-1/4" PL.
PC0333	3" copper to 3" copper

SPECIALTIES

NO HUB COUPLING / MJ COUPLING

Raccords pour tuyaux à bout uni/ raccords MJ



Size 1 1/2" Thru 4"



Size 5", 6" & 8"

- clamp & shield all AISI 300 series stainless steel, no-hub gasket is neoprene
- CSA & ULC approved can / ULCs102
- collier et bouclier tous de la série en acier inoxydable AISI 300, joints polyvalents sont en néoprène
- approuvés par CSA et ULC

Part#	Description
64102	1-1/2" x 2" / 1-1/2 po x 2 po
64103	2" x 3" / 2 po x 3 po
64105	3" x 4" / 3 po x 4 po
64106	1-1/2" x 1-1/2" / 1-1/2 po x 1-1/2 po
64107	2" x 2" / 2 po x 2 po
64108	3" x 3" / 3 po x 3 po
64109	4" x 4" / 4 po x 4 po
64110	5" x 5" / 5 po x 5 po
64111	6" x 6" / 6 po x 6 po
64112	8" x 8" / 8 po x 8 po

TRUEFLEX SOCKET COUPLINGS

TRUEFLEX Raccords avec manchon



- TRUEFLEX plastic to socket couplings
- repair or alter plastic pipe joints. Fits over plastic pipe & fittings
- hose clamp connections
- up to 4"
- raccords de LynCar TRUEFLEX plastique au manchon
- répare tous les autres joints de tuyaux en plastique. Adaptés pour les tuyaux et raccords en plastique.
- connexions de tuyaux aux colliers
- jusqu'à 4 po

Part#	Description
FC59150	Socket to pipe coupling 1-1/2" / Accouplement manchon au tuyau 1-1/2 po
FC59220	Socket to pipe coupling 2" / Accouplement manchon au tuyau 2 po
FC59330	Socket to pipe coupling 3" / Accouplement manchon au tuyau 3 po
FC59440	Socket to pipe coupling 4" / Accouplement manchon au tuyau 4 po
FC60150	Socket to socket coupling 1-1/2" / Accouplement manchon au manchon 1-1/2 po
FC60220	Socket to socket coupling 2" / Accouplement manchon au manchon 2 po
FC60330	Socket to socket coupling 3" / Accouplement manchon au manchon 3 po
FC60440	Socket to socket coupling 4" / Accouplement manchon au manchon 4 po

SPECIALTIES

NOHUB TORQUE WRENCH

Embout unique Clé dynamométrique



- measures torque when turned in a clockwise direction & ratchets when turned counterclockwise
- when the brand screw is tightened to the correct torque, the wrench ratchets so the handle will continue to turn but the drive socket will not
- chrome vanadium socket for 5/16" hex head screw
- 6" long, torques to 60 inch lbs. with retractable reversing lever

- mesure la pression de bouchage quand on tourne dans le sens des aiguilles d'une montre et bloque, quand on tourne dans le sens contraire
- quand la vis est serrée à la pression de bouchage correcte, la clé bloque, afin que la poignée continue à tourner mais le manchon non
- le manchon de vanadium chromé pour la vis à tête hexagonale

Part#	Units / unités
7020	Torque wrench / Clé dynamométrique

HOSE CLAMPS

Colliers de tuyaux



- highest grade 1/2" bandwidth
- 100% stainless steel, 5/16" hex head screw
- highly corrosion resistant for marine or underground use
- 63k series, 300 series stainless steel band and housing, with a 302 grade stainless steel, slotted hex head screw.

- largeur de la bande est de 1/2 po
- vis à bout hexagonale 5/16 po, acier inoxydable 100 %
- grande résistance à la corrosion pour l'utilisation dans le domaine marin ou souterrain
- bande en acier inoxydable et boîtier série 63k, série 300, avec une vis à tête hexagonale fendue

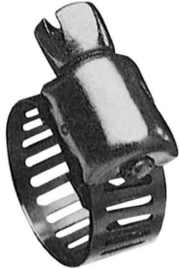
Part#	Best fits hose id / Meilleure compatibilité des tuyaux ID	Od size range / Gamme de dimensions oz	Part#	Best fits hose id / Meilleure compatibilité des tuyaux ID	Od size range / Gamme de dimensions oz
63006	3/8" / 3/8 po	7/16"-25/32" / 7/16 po - 25/32 po	63044	2-3/4" / 2-3/4 po	2-51/6"-3-1/4" / 2-51/6 po - 3-1/4 po
63008	7/16" / 7/16 po	1/2"-29/32" / 1/2 po - 29/32 po	63048	3" / 3 po	2-9/16"-3-1/2" / 2-9/16 po - 3-1/2 po
63010	5/8" / 5/8 po	9/16"-1-1/16" / 9/16 po - 1-1/16 po	63052	3-1/4" / 3-1/4 po	2-13/16"-3-3/4" / 2-13/16 po - 3-3/4 po
63012	3/4" / 3/4 po	1-1/16"-1-1/4" / 1-1/16 po - 1-1/4 po	63056	3-1/2" / 3-1/2 po	3-1/6"-4" / 3-1/6 po - 4 po
63016	1" / 1 po	13/16"-1-1/2" / 13/16 po - 1-1/2 po	63064	4" / 4 po	3-9/16"- 4-1/2" / 3-9/16 po - 4-1/2 po
63020	1-1/4" / 1-1/4 po	13/16"-1-3/4" / 13/16 po - 1-3/4 po	63072	4-1/4" / 4-1/4 po	4-1/8"-5" / 4-1/8 po - 5 po
63024	1-1/2" / 1-1/2 po	1-1/16"-2" / 1-1/16 po - 2 po	63080	4-1/2" / 4-1/2 po	4-5/8"-5-1/2" / 4-5/8 po - 5-1/2 po
63028	1-3/4" / 1-3/4 po	1-5/16"-2-1/4" / 1-5/16 po - 2-1/4 po	63088	5" / 5 po	5-1/8"-6" / 5-1/8 po - 6 po
63032	2" / 2 po	1-9/16"-2-1/2" / 1-9/16 po - 2-1/2 po	63096	5-1/2" / 5-1/2 po	5-5/8"-6-1/2" / 5-5/8 po - 6-1/2 po
63036	2-1/4" / 2-1/4 po	1-13/16"-2-3/4" / 1-13/16 po - 2-3/4 po	63104	6" / 6 po	6-1/8"-7" / 6-1/8 po - 7 po
63040	2-1/2" / 2-1/2 po	2-1/16"-3" / 2-1/16 po - 3 po			

The best roofing specialties. One source.

SPECIALTIES

MINIATURE HOSE CLAMP

Collier de tuyau miniature



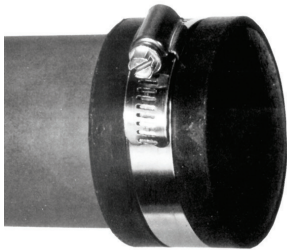
- 37k series 3/8" bandwidth
- 1/4" hex head screw
- marine grade, 100% stainless steel
- screw - 305 stainless, band 300 series stainless, housing

- largeur de bande 3/8 po de la série 37 k
- vis à tête hexagonale de 1/4 po
- qualité catégorie marine, acier inoxydable 100 %
- vis - 305 acier inoxydable, bande série 300 inoxydable, boîtier

Part#	Band width / Largeur de la bande	Size range / gamme de dimensions
37004	5/16" / 5/16 po	7/32"-5/8" / 7/32 po - 5/8 po
37006	3/8" / 3/8 po	7/16"-25/32" / 7/16 po - 25/32 po
37008	7/16" / 7/16 po	1/2"-29/32" / 1/2 po - 29/32 po
37010	1/2" / 1/2 po	1/2"-1" / 1/2 po - 1 po

TEST CAP & CLEAN OUT

Couvercle et serrage



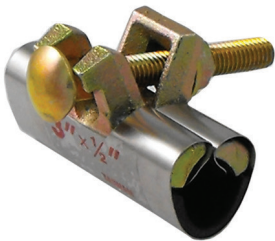
- fits plastic and hubless cast iron DWV pipe
- made from high quality rubber with a stainless steel clamp
- rubber has cross rib for extra strength and inside knurling grips pipe

- adapté pour les tuyaux à bout uni en fer coulé DWV
- fabriqué en caoutchouc de haute qualité avec un collier en acier inoxydable
- le caoutchouc a une nervure en croix pour plus de résistance et tuyau intérieur à manches à moletage

Part#	Size
4417	1-1/2" / 1-1/2 po
4418	2" / 2 po
4419	3" / 3 po
4422	4" / 4 po
4840	5" / 5 po
4841	6" / 6 po

REPAIR CLAMPS, ONE BOLT

Un bouleaux, pince de reparation



- One bolt type 3" length
- Stainless steel body with malleable iron lugs, neoprene gasket, carriage bolt & nuts

- Un boulon longueur 3 po
- Corps en acier inoxydable avec brides en fer malléables, joint d'étanchéité en néoprène
- boulon ordinaire et écrous

Part#	Size
2660	1/2" / 1/2 po
2661	3/4" / 3/4 po
2662	1" / 1 po
2663	1-1/4" / 1-1/4 po
2664	1-1/2" / 1-1/2 po
2665	2" / 2 po
2666	2-1/2" / 2-1/2 po
2667	3" / 3 po
2669	4" / 4 po

WATERLINE PRODUCTS CO. LIMITED
 100 Westcreek Blvd., Unit 2, Brampton, Ontario L6T 5V7
 Telephone: (905) 625-9440 Fax: (905) 625-9481
 Toll Free 1-800-361-3773
 E-Mail: sales@waterlineproducts.com
 www.waterlineproducts.com

Manufacturers Reps	Contact	Email	Territory
Ken Mathews	t 204.981.0881 f 204.284.0431	kmathews@mts.net	Manitoba & Saskatchewan
Phil Gamache	t 604.540.6100 f 604.540.6105	phil@plazr.ca	British Columbia
Rhys Gamache	t 403.689.0700 f 604.540.6105	info@plazr.ca	British Columbia
Matt Reid Wholesale Sales	905-302-1196	mreid@lynkar.com	South Western Ontario
Andre Bergeron	t 705.562.0066 f 705.478.7641	andre.bergeron@ymail.com	Northern Ontario
Mike Lynch Wholesale Sales & Marketing	t 905.625.9440 ext. 508 f 905.625.9481	mlynch@waterlineproducts.com	Canada
Adrienne Finlay	t 514.233.6070	afinlay@lynkar.com	Western Quebec & Ottawa
Christian Plamondon	t 418.808.3300 f 418.878.6105	agences-psm@videotron.ca	Eastern Quebec
Louise Goodall	t 506.854.7716 f 506.854.8589	trustek@nb.sympatico.ca	New Brunswick & PEI
Jim Sweetapple	t 506.854.7716 f 506.854.8589	jds@nf.sympatico.ca	Newfoundland
Mike Melanson	t 902.456.8299 f 506.854.8589	trustek.ns@rogers.com	Nova Scotia
Mike Stringer	780-872-4436	mike@stringersales.com	Northern Alberta
Bruce Kirkwood	403-988-9557	kirkwood@stringersales.com	Southern Alberta
Retail Accounts Contact: 1-800-361-3773			

if you have any questions- email Mike Lynch (Mynch@waterlineproducts.com)